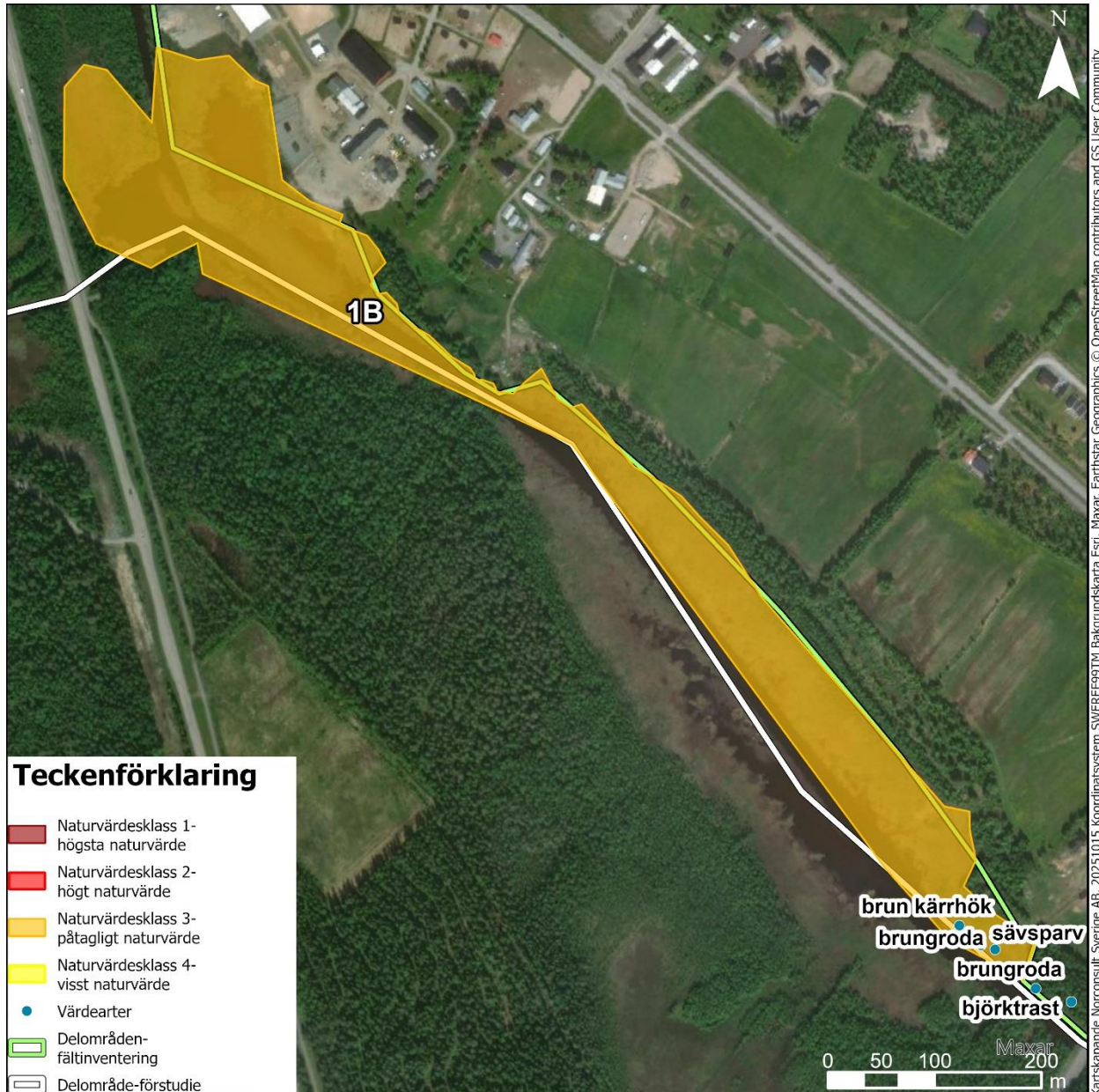


Bilaga 7 Objektskatalog naturvärdesbiotoper delområde B och C

Bilagan omfattar presentationer av de naturvärdesbiotoper som identifierades vid fältinventeringen av delområdena B och C.



Bilaga

Objektnummer	1B
Datum	2025-07-09
Inventerare	Ofir Svensson
Naturtyp	sjö
Biotoptyp	sötvattenstrandäng
Beskrivning	Det näringsrika bruna vattnet skapar ett strandområde som består av flera meter brett vass och gräsbälte som ställvis dominerar strandlinjen. Vattenfårar skär genom vegetationen och skapar mikroklimat med grunda varmare vatten vilket är lämpliga lekmiljöer för exempelvis fiskar. I de mindre översvämmade gölarna finns yngel av obestämd art av brungroda. Mellan vassen växer starr, kråklöver och missne. Enstaka buskar och klenare björkar finns som ger skydd till fåglar att häcka i den höga vegetationen.
Biotopvärden	Biotopen är viktig för det akvatiska och semiakvatiska djurlivet, där de öppna svämängarna hyser varierande miljöer där vissa områden har högre vegetation i form av vass och buskar. Andra delar växer mer lågvuxet gräs med inslag av örter. Ytterligare andra områden svämmas över och blir bra föryngringsområden för insekter och groddjur. Biotopen bedöms ha ett påtagligt biotopvärde.
Artvärden	Svämområdet består av ett varierat artsamhälle med trollsländor, flicksländor, andfåglar som simmar runt i vikarna samt växter som kråklöver. Det identifierades också typiska arter för våtmarken som sjöfräken, sävsparv, brungroda och kärrhök. Artvärdet bedöms till påtagligt.
Värdearter	brun kärrhök, brungroda, sävsparv
Invasiva främmande arter	
Natura 2000-naturtyp	svämängar
Naturvärdesklass	naturvärdesklass 3 - påtagligt naturvärde

Fortsätter utanför inventeringsområdet



Objektnummer	1C
Datum	2025-07-09
Inventerare	Ofir Svensson, Albin Belsing
Naturtyp	skog och buskmark
Biotoptyp	lövblandad barrskog
Beskrivning	Området består av huvudsakligen barrblandskog med fläckvis rikligt inslag av lövträd som björk och asp. Den mest östra delen är något torrare, där dominerar tall med blåbärsris och skogsfräken. Död ved finns utspritt i det överlag lummiga området, i både stående och liggande form med lågor i olika nedbrytningsstadier, på veden växer triviala vedsvampar. I västra delen finns det flera mindre vattendrag som rinner genom området och ett större slingrar sig från öster mot sydvästra delen. Östra delen består av lövsumpskog där smala björkar dominerar med enstaka lågor. Det finns en riklig förekomst av växter som exempelvis vattenklöver, kråklöver och där vitmossa dominerar bottenskiktet.
Biotopvärden	Riklig förekomst av död ved, både stående och liggande i olika nedbrytningsstadier, vilket kan nyttjas av vedlevande insekter och svampar. Något äldre träd finns men avsaknad av gamla träd och det låga antalet rödlistade arter som borde frodas i den döda veden sänker biotopvärdet för området. Varierande fuktighet i biotopen skapar variation i livsmiljöer. Biotopvärdet bedöms till påtagligt.
Artvärden	Viss förekomst av rödlistade- fridlysta- och typiska arter finns. Granticka, vedticka, harticka, blanksvart spiklav och talltita noterades. Förutom värdearter finns rikligt med triviala arter av vedsvampar och växter som ger ett artrikt organismsamhälle. Artvärdet bedöms till påtagligt.
Värdearter	blanksvart spiklav, fläcknycklar, granticka, harticka, rödvingetrast, talltita, ullticka, vedticka
Invasiva främmande arter	
Natura 2000-naturtyp	Taiga
Naturvärdesklass	naturvärdesklass 2 - högt naturvärde


Fortsätter ej utanför inventeringsområdet



Objektnummer	2C
Datum	2025-07-11
Inventerare	Ofir Svensson
Naturtyp	skog och buskmark
Biotoptyp	barrskog
Beskrivning	Naturmiljön består av barrblandskog med dominans av tall med inslag av gran, där några av granarna är över 100 år. Enstaka hålträdd finns i form av torrakor där hackspettar har byggt bo. Fläckvis växer det fläcknycklar, i övrigt domineras växtligheten av blåbärsris. Skogen övergår utspritt till mindre våtmarksområden där vitmossa dominerar fältskiktet. Extra sumpigt är det längs med ledningsgatan som fungerar som skogsstig för närboende. Ledningsgatan delar skogsområdet i två delar. Det finns sparsamt med död ved där hålträdd och torrakor med bohål förekommer. Kvarlämnade frötallar på ca 150-200 år finns utspritt.
Biotopvärden	Äldre tallar och enstaka äldre granar har uppnått en ålder som börjar bli intressant ur ett biologiskt perspektiv. Den sparsamma förekomsten av död ved med hålträdd har värden för vedlevande insekter och för fåglar. Den varierande fuktigheten ger varierande mikroklimat. Biotopvärdet bedöms uppnå visst.
Artvärden	I skogsområdet finns fläcknycklar, skogsödla, brun groda, talltita, revlumner och nästlav. Artvärdet bedöms uppnå visst artvärde då förekommande arter har ett lägre signalvärde för naturmiljön.
Värdearter	brungroda, fläcknycklar, linnea, nästlav, plattlumner, revlumner, skogsödla, spillkråka, talltita
Invasiva främmande arter	
Natura 2000-naturtyp	
Naturvärdesklass	naturvärdesklass 4 - visst naturvärde

Fortsätter ej utanför inventeringsområdet



Objektnummer	3C
Datum	2025-07-11
Inventerare	Ofir Svensson
Naturtyp	myr
Biotoptyp	Glest trädbevuxet kärr
Beskrivning	En större opåverkad våtmark där delar består av öppet kärr där olika arter av vitmossa dominerar. Fläckvis finns ytor med flera hundra år gamla senvuxna tallar och viss tallföryngring förekommer också. Det finns sparsamt med död ved i form av solbelysta torrakor av tall. I södra delen är våtmarken blötare, där dominerar vattenklöver växtligheten. Den generellt näringsfattiga våtmarken visar stråkvis tecken på att övergå till intemediär, där förekomsten av arter som kallgräs och hundstarr indikerar att dessa ytor är något näringsrikare.
Biotopvärden	Våtmarken består av olika artsammansättningar som regleras av den varierande hydrologin. Det skapar varierande organismsamhällen inom myren och olika mikromiljöer. De torrare partierna hyser flera hundra år senvuxna tallar. Biotopvärdet bedöms till påtagligt.
Artvärden	Våtmarken hyser ett rikt artsamhälle där våtmarksarterna som vitmossor växer i olika delar som indikerar på variation i hydrologin och näringsnivå. Myggblomster, tuvull och rundsileshår indikerar på näringsfattigmyr. Där kallgräs, taggstarr och vattenklöver är arter som trivs i näringsrikare våtmarksmiljöer och i blötare partier. Utöver våtmarksväxterna finns arterna skogsödla. Artvärdet bedöms till påtagligt.
Värdearter	kallgräs, myggblomster, rundsileshår, skogsödla, tuvull, vattenklöver
Invasiva främmande arter	
Natura 2000-naturtyp	Öppna mossar och kärr
Naturvärdesklass	naturvärdesklass 2 - högt naturvärde
Fortsätter ej utanför inventeringsområdet	
	

Objektnummer	4C
Datum	2025-07-11
Inventerare	Albin Belsing
Naturtyp	skog och buskmark
Biototyp	hällmarkstallskog
Beskrivning	Hällmarkstallskog som hyser senvuxna tallar, en del gran och sparsamt inslag av triviallöv. Spår av fjolårsfruktkroppar av taggsvamp noterades inom biotopen. Biotopen är tvådelad och separerade med en kraftledningsgata.
Biotopvärden	Hällmarkstallskog med senvuxna träd. Trädsiktet är glest, solbelyst äldre tallved förekommer vilket gynnar vedlevande insekter och lavar. Sparsam förekomst av död ved i form av kläna lågor och stående döda träd förekommer. Blåbärrisets blomning är viktig för pollinatörer under våren och bären för hönsfåglar senare under säsong. Biotopvärdet bedöms till visst.
Artvärden	Biotopen har en god variation av vanliga arter men området bedöms ha låga artvärden. I de lägre delarna finns rikligt med blåbärris som utgör bra uppfödningsslokaler för hönsfåglar som vistas i området.
Värdearter	
Invasiva främmande arter	
Natura 2000-naturtyp	
Naturvärdesklass	naturvärdesklass 4 - visst naturvärde

Fortsätter ej utanför inventeringsområdet



Objektnummer	5C
Datum	2025-07-11
Inventerare	Albin Belsing
Naturtyp	skog och buskmark
Biotoptyp	hällmarkstallskog
Beskrivning	Hällmarkstallskog med senvuxna tallar en del gran och med inslag av triviällövträd. Delar av hällmarken består av ett mindre klapperstensfält.
Biotopvärden	Trädskiktet är glest, solbelyst äldre tallved förekommer vilket gynnar vedlevande insekter och lavar. Sparsam förekomst av död ved i form av kläna lågor och stående döda träd förekommer. Klapperstensfältet kan nyttjas av värmeälskande arter och ger bra övervintringsmöjligheter för grod- och kräldjur. Blåbärrisets blomning är viktig för pollinatörer under våren och bären för hönsfåglar senare under säsong. Även andra barrskogsarter gynnas av den variation av livsmiljöer som finns inom biotopen. Biotopvärdet bedöms till visst.
Artvärden	Naturmiljön på hällmarken är överlag artfattig. Barrskogsarter som tofsmes och hönsfåglar nyttjar området och dess närområden. Biotopens artvärde bedöms till lågt.
Värdearter	
Invasiva främmande arter	
Natura 2000-naturtyp	
Naturvärdesklass	naturvärdesklass 4 - visst naturvärde

Fortsätter ej utanför inventeringsområdet

